

Wo die Zeit langsamer wird
und der Blick dir gehört.






Mehr als ein Zuhause: eine Einladung, den italienischen Lebensstil in seiner schönsten Form zu erleben.

Im Herzen des Gardasees, zwischen Geschichte und Natur, entsteht eine einzigartige Wohnresidenz. Die Altstadt von Garda mit ihren autofreien Gassen und historischen Gebäuden vermittelt die Atmosphäre eines zeitlosen Dorfes, während die Uferpromenade zu Stränden, Restaurants und Spazierwegen führt, die die benachbarten Orte miteinander verbinden. Von hier reicht der Blick bis zur Punta San Vigilio und zur Baia delle Sirene – zwei der eindrucksvollsten Orte des Gardasees.

Das Projekt befindet sich in privilegierter Lage entlang der Gardesana: gut erreichbar und zugleich angenehm zurückgezogen.



 Autobahnausfahrt Affi / Gardasee Süd

 Flughafen Verona Valerio Catullo

VILLA LALLA



Eine Residenz, die Ruhe, Panorama und authentische Schönheit bewahrt – nur wenige Schritte vom Wasser entfernt.

Vier unabhängige Wohneinheiten.
Ein gemeinsamer Horizont.

Vespro

Notturmo



Albore

Meriggio

Darunter: verborgener Komfort

Ein geordneter und leicht zugänglicher Untergeschossbereich: großzügige Garagenboxen für jede Einheit, Kellerräume und Technikräume, intern mit den Wohnungen verbunden. Ankommen, die Welt draußen lassen – alles ist griffbereit.

Auf Augenhöhe mit dem Grün: *Albore und Meriggio*

Hier beginnt der Tag im Freien. Das Licht flutet die Räume, die Schritte finden ihren Rhythmus, die Zeit wird langsamer. Exklusivität bedeutet hier, sich geschützt zu fühlen, während die Landschaft Teil des Wohnens wird.

Weiter oben: *Vespro und Notturmo*

Zwei Arten, das Panorama mit Leichtigkeit zu erleben. Intime Räume, weite Perspektiven, natürliche Privatsphäre. Die Freiheit zu entscheiden, wann man teilt – und wann man bewahrt.

Ganz oben: ein Wohnzimmer unter freiem Himmel

Das Dach wird zu einem echten Open-Air-Wohnraum: Hier wird der Ausblick zum täglichen Ritual. Eine stille Form von Exklusivität – sich Zeit zu schenken, ohne sie zur Schau zu stellen.



Villa Lalla ist die Idee eines Hauses, das mit dem See atmet: raffiniert, essenziell und tief empfunden einladend. Eine Einladung, gut zu leben – ohne Übertreibung, zwischen Licht, Stille und authentischer Sorgfalt.

Erdgeschoss
Albore und *Meriggio*

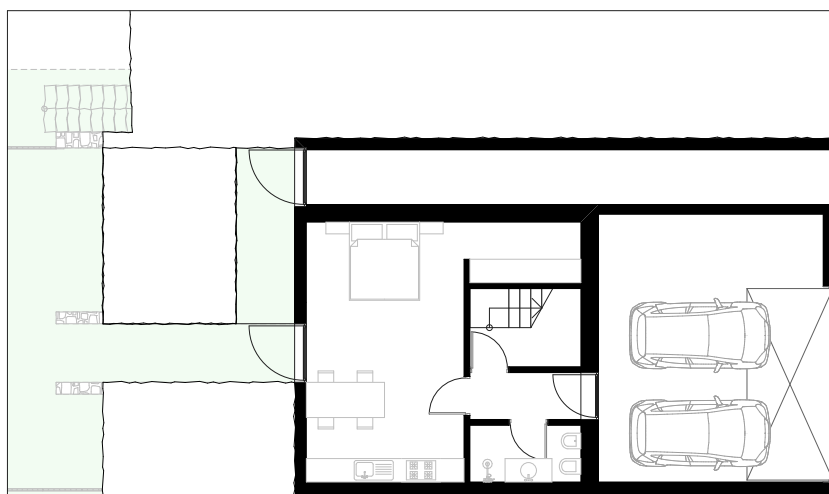
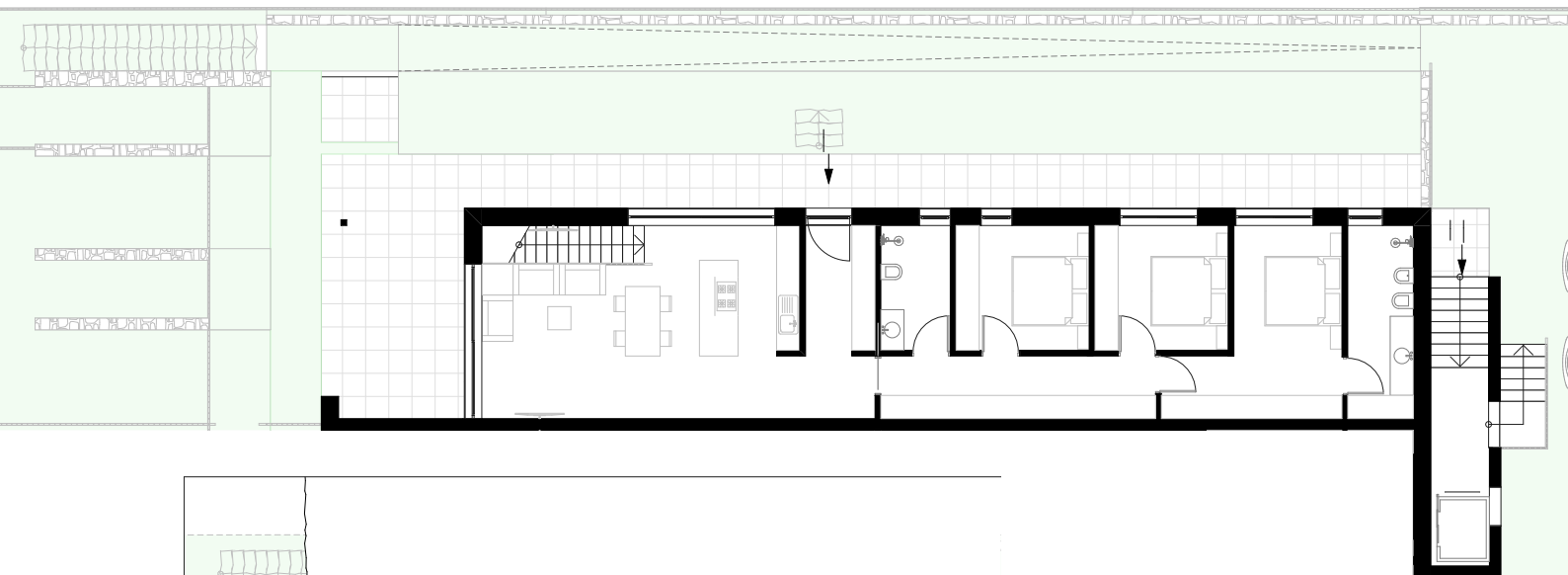




Zwei unabhängige Wohnungen im Erdgeschoss öffnen sich zu einem privaten Garten mit Zugang zum Pool. Elegante, lichtdurchflutete Innenräume: warme Materialien, große Glasflächen und ein panoramischer Wohnbereich, der eine Atmosphäre von Ruhe und Komfort schafft.

Stell dir vor, wie du mit der Sonne aufwachst, die die weißen Leinenvorhänge berührt, langsame Frühstücke im Garten genießt, nachmittags am Pool liest und Sommerabende von der frischen Brise des Gardasees begleitet werden.

Der Fußgängerzugang erfolgt von Norden über zwei separate Eingänge. Dein Auto findet Platz auf dem Außenparkplatz oder in der praktischen Garage, die über eine Rampe erreichbar ist.



Untergeschoss:
2 Stellplätze + Taverne

Albore

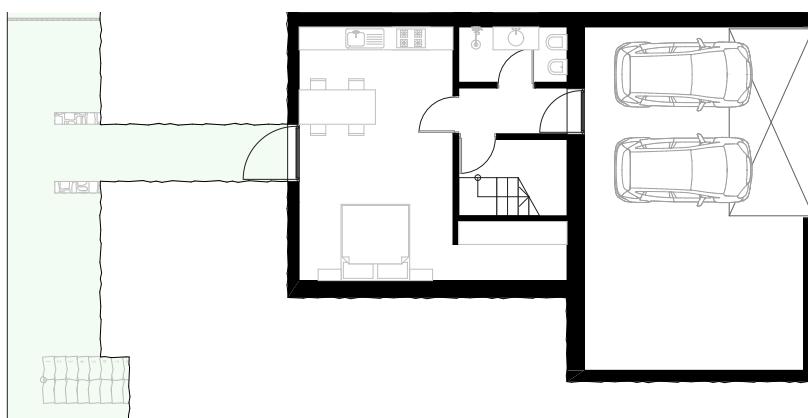
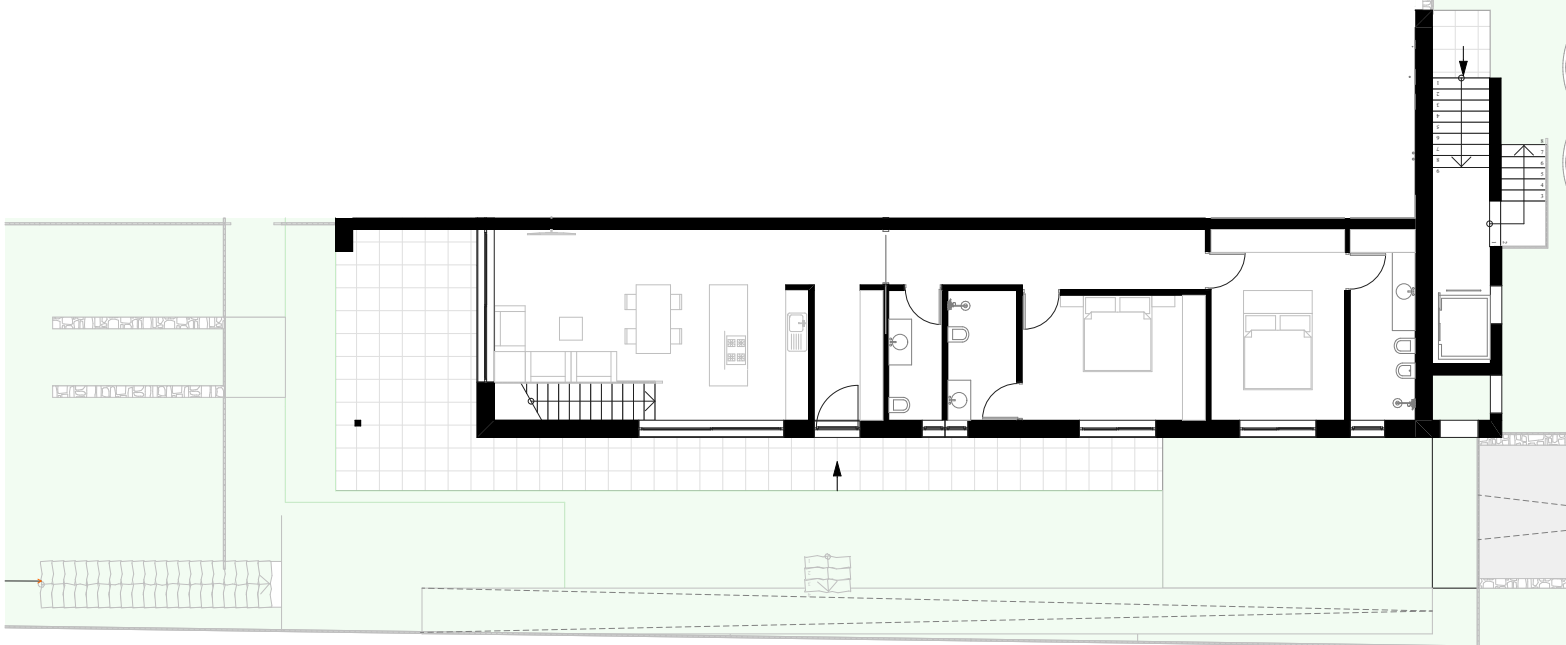
140,22m²

Wohnbereich	39,78m ²
Eingang	6,12m ²
Flur	12,63m ²
Bad	5,81m ²
Schlafzimmer	11,14m ²
Schlafzimmer	11,14m ²
Bad	8,50m ²
Schlafzimmer	17,05m ²
Terrasse	63,90m ²
Garten	177,96m ²

Die Anzahl und Aufteilung der Räume ist individualisierbar.

Die Erdgeschosswohnung empfängt dich mit drei großzügigen Schlafzimmern, einem Hauptbad und zwei privaten Bädern. Herzstück des Hauses ist der Wohnbereich mit Seeblick, Terrasse und großen Fensterflächen, die dazu einladen, das Panorama jeden Tag zu erleben. Vom Wohnbereich führt eine interne Treppe direkt zu den Nebenräumen im Untergeschoss.

Im Außenbereich steigert sich das Wohngefühl durch einen privaten Garten und einen Pool mit Sonnendeck – der ideale Ort für Entspannung und Geselligkeit.



Untergeschoss:
2 Stellplätze + Taverne



Meriggio

140,22m²

Wohnbereich	39,78m ²
Eingang	6,12m ²
Bad	4,76m ²
Flur	12,63m ²
Bad	6,12m ²
Schlafzimmer	15,72m ²
Bad	8,50m ²
Schlafzimmer	17,50m ²
Terrasse	53,30m ²
Garten	221,15m ²

Die Anzahl und Aufteilung der Räume ist individualisierbar.

Meriggio ist spiegelbildlich zu Albore gestaltet und bietet einen Wohnbereich mit Seeblick, zwei Schlafzimmer, drei Bäder, Terrasse, Garten, Pool, Stellplätze sowie eine Taverne im Untergeschoss.

Obergeschoss und
Panoramaterrasse
Vespro und *Notturmo*



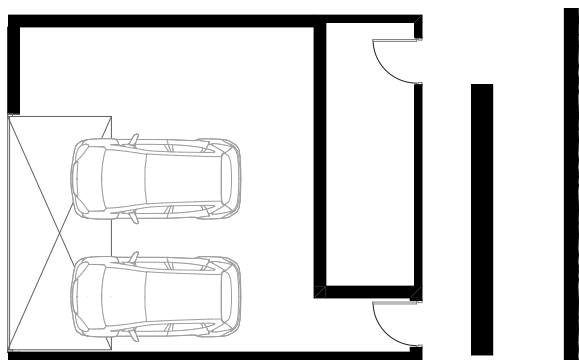
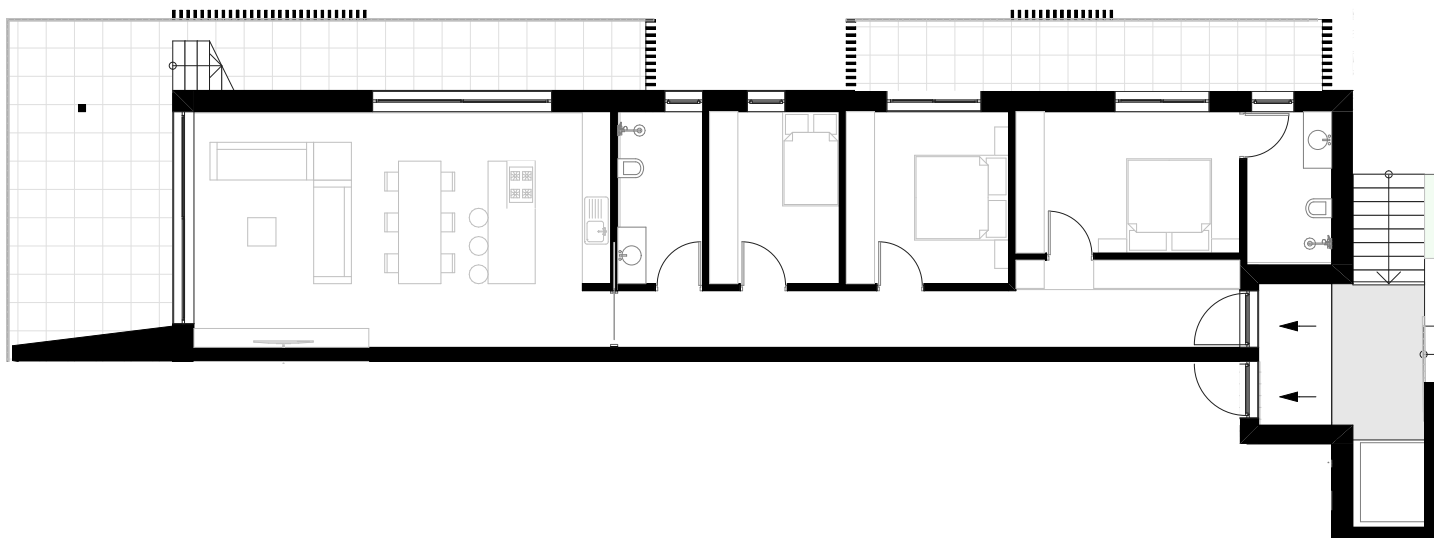




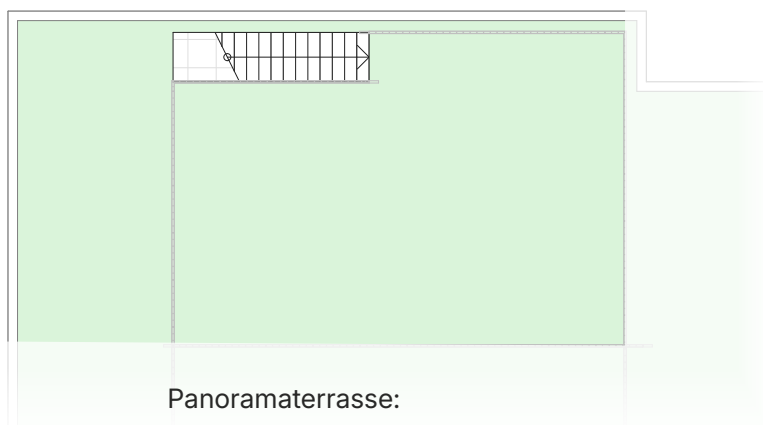
Im Obergeschoss empfangen dich zwei spiegelgleiche Residenzen mit harmonischen, lichtdurchfluteten Räumen: ein großzügiger Wohnbereich, intime und einladende Zimmer sowie eine umlaufende Terrasse mit Blick in die Weite. Hier beginnt der Morgen mit einem Kaffee in der Sonne und einem Blick, der zwischen Himmel und See schweift; am Abend wird die Terrasse zum idealen Ort für ein Glas Wein – begleitet nur vom Rascheln der Bäume.

Der Zugang zu den Wohnungen erfolgt bequem von Norden über Treppe oder Aufzug. Eine zweite, private Seitentreppe führt zur großzügigen Panoramaterrasse auf dem Dach.

Diese Terrasse ist das geheime Herz von Villa Lalla: ein grünes Wohnzimmer unter freiem Himmel. Hier verlangsamt sich die Zeit, der Wind streift die Haut und jeder Moment wird zu einem Ritual der Selbstfürsorge.



Untergeschoss:
2 Stellplätze



Panoramaterrasse:
59,41m²



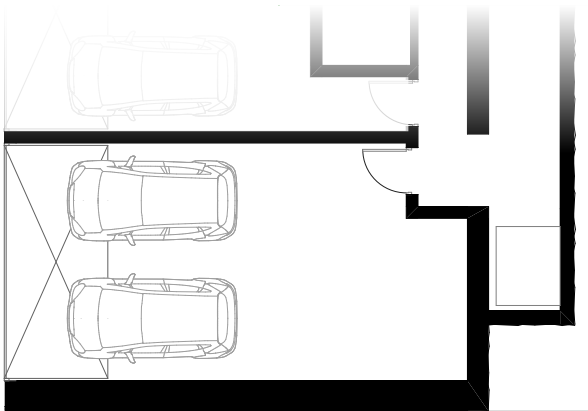
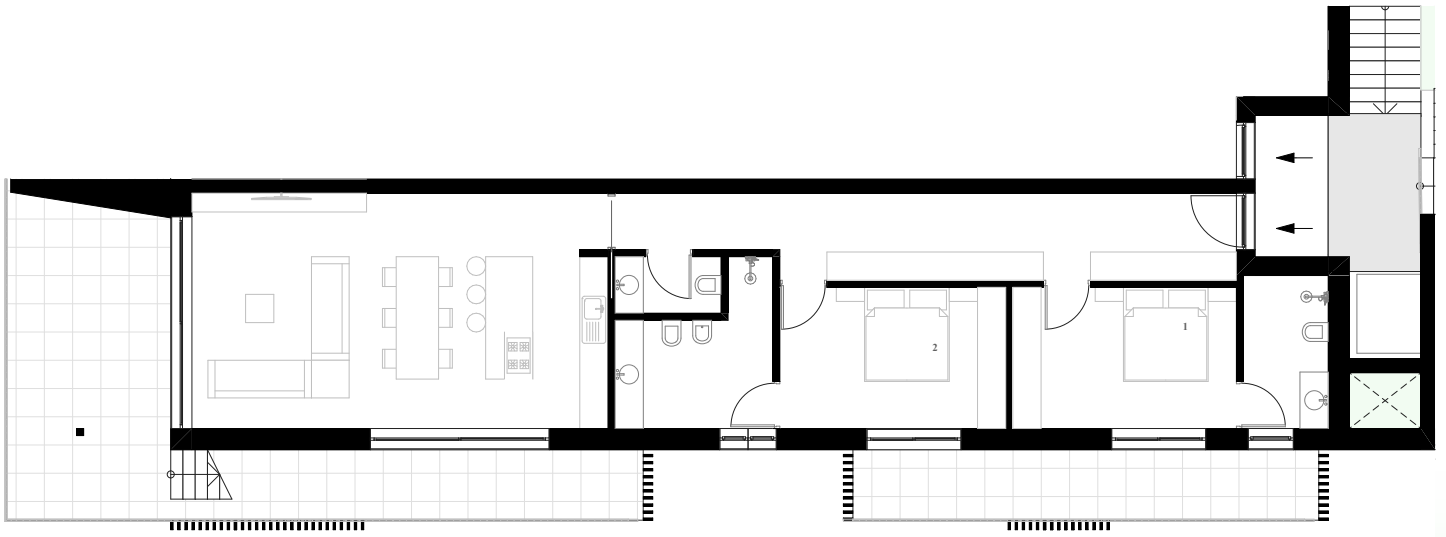
137,22m²

Wohnbereich	44,20m ²
Bad	6,57m ²
Flur	18,93m ²
Schlafzimmer	10,06m ²
Schlafzimmer	12,59m ²
Bad	5,86m ²
Schlafzimmer	14,42m ²
Terrasse	54,76m ²

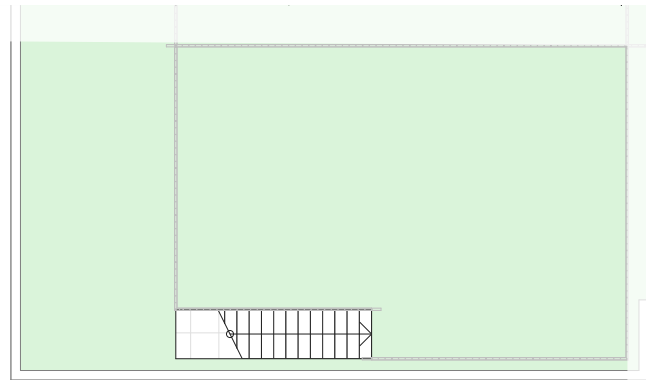
Die Anzahl und Aufteilung der Räume ist individualisierbar.

Gedacht für alle, die Privatsphäre, Licht und eine fließende Verbindung zwischen Innen- und Außenraum suchen. Diese Wohnung im Obergeschoss öffnet sich mit einer umlaufenden Terrasse zum Panorama. Jeder Raum steht in direktem Dialog mit dem Außenbereich und sorgt für vielfältige Ausblicke und ein natürliches Raumgefühl den ganzen Tag über.

Eine private Treppe an der Westseite verbindet die Wohnung mit der Dachterrasse – so entstehen zwei Ebenen des Outdoor-Lebens: der Alltag auf Wohnebene, besondere Momente unter freiem Himmel ganz oben.



Untergeschoss:
2 Stellplätze



Panoramaterrasse:
59,41m²

Notturmo

137,22m²

Wohnbereich	44,20m ²
Bad	2,70m ²
Flur	22,86m ²
Bad	8,99m ²
Schlafzimmer	14,40m ²
Bad	5,86m ²
Schlafzimmer	14,25m ²
Terrasse	59,41m ²

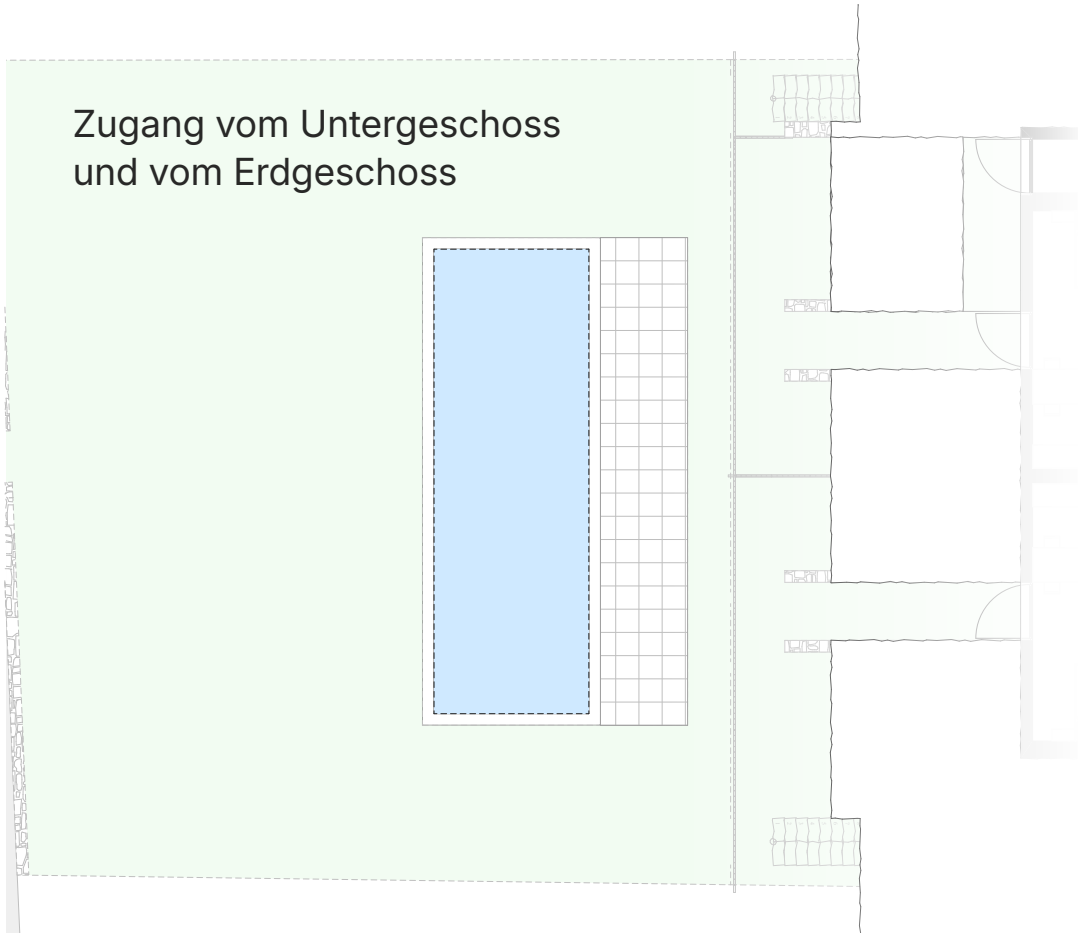
Die Anzahl und Aufteilung der Räume ist individualisierbar.

Notturmo ist das Pendant zu Vespro: gleiche architektonische Struktur, spiegelbildlich interpretiert. Ein lichtdurchfluteter Wohnbereich mit großzügigen Öffnungen und natürlicher Kontinuität zur eigenen Terrassenfläche.

Die Raumaufteilung folgt derselben Logik, sodass jeder Raum seinen eigenen Ausblick sowie dieselbe Qualität an Licht und Privatsphäre bietet.

Pool

Zugang vom Untergeschoss
und vom Erdgeschoss



Außenparkplätze

Außenstellplatz für alle
Wohnungen





Villa Lalla ist mehr als Architektur:
Sie ist eine Einladung, mit authentischer
Eleganz zu leben.

Materialien, Proportionen und der
Dialog mit der Landschaft sind darauf
ausgelegt, Zugehörigkeit und Harmonie
zu schaffen – und das Wohnerlebnis
nachhaltig zu bereichern.

Damit Schönheit nicht die Ausnahme
bleibt, sondern Alltag wird.
Und damit diese Einladung zu einer
echten Erfahrung wird, gibt es
jemanden, der dich begleitet.

Unser Wert ist die Beziehung, die wir mit dir aufbauen.

Wenn du dich entscheidest, einen Schritt weiterzugehen, steht dir Lisa während des gesamten Prozesses zur Seite: Beziehung, Klarheit, Kontinuität. Das ist unsere Vorstellung von diskreter Exzellenz: präsent zu sein – mit Sorgfalt, wenn es wirklich darauf ankommt.



Contact

Lisa Neuhold
+39 342 80 145 15
lisa.neuhold@wunora.it

Öffnungszeiten
Mo-Fr 09:00-18:00
Samstag nach Vereinbarung